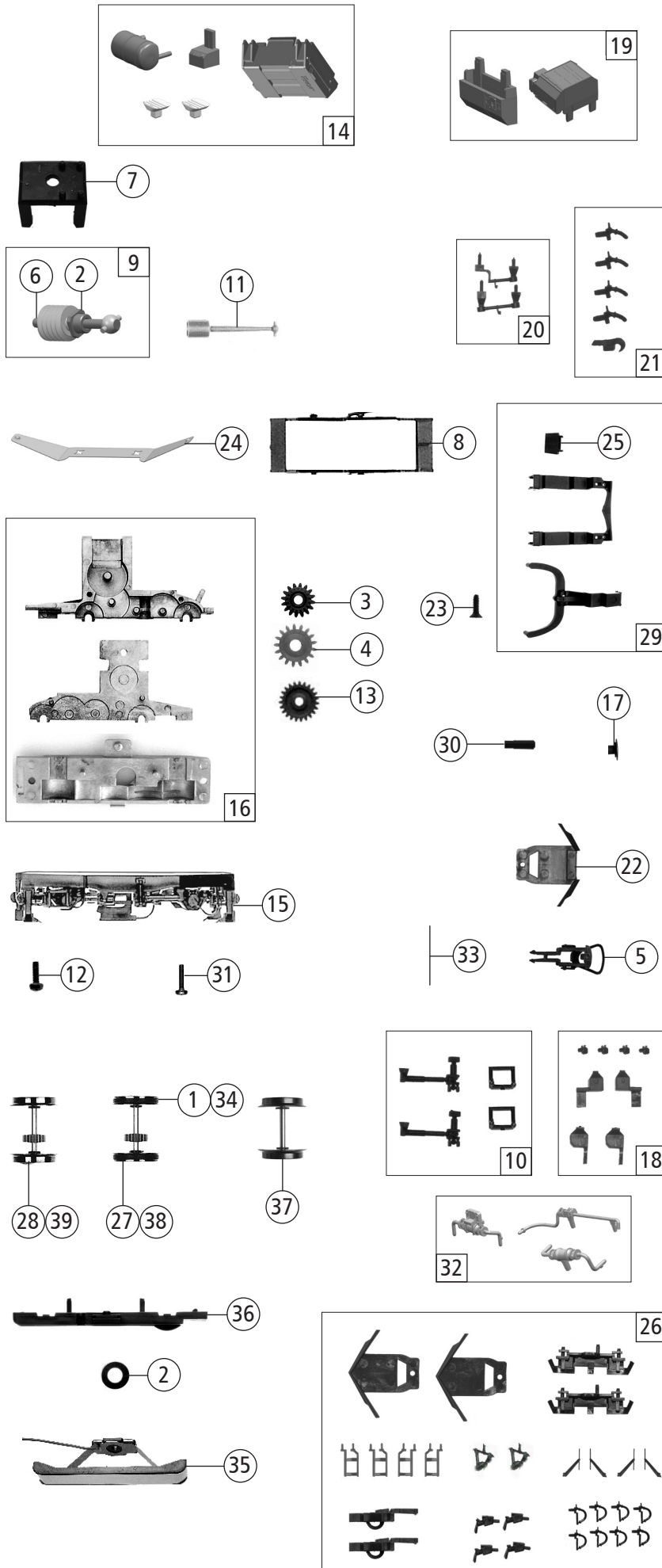


Pos. Nr. Pos.no.	Beschreibung Description	Art.-Nr. Art.no.	Preisgruppe Price bracket
73666	BLS BR 186		
79666		~	
1	Motor komplett Motor assembly	85111	28
2	Stromabnehmer Pantograph	85383	19
3	FK - Schraube FK - Screw	85771	4
4	Konusfeder Cone spring	86202	3
5	Kardanschale kurz 1.5 mm Cardan reception short 1.5mm	87129	4
6	Motordistanzplatte Motor spacer plate	135856	3
7	Brückenstecker mit Kondensator Connector with capacitor	125666	9
8	Anschlag Stop	123876	3
9	GF - Schraube M1,6x6 Self-tapping screw M1,6x6	114836	3
10	Platine komplett mit LED-Platine PCB assembly with LED-PCB	138699	28
11	Stirnfenster bedruckt Front window printed	131668	10
12	TS - Isolatoren Part set - isolators	131661	10
13	TS - Hauptleitung Part set mains line	131665	9
14	Dach lackiert Roof painted	139715	12
15	Gehäuse komplett Betr. Nr. 186 101 Body assembly loco no. 186 101	139714	37
16	TS - Lichtleiter Part set light conductor	131667	12
17	TS - Griffstangen Part set handles	138248	8
18	Griffstange links lackiert Handrail left painted	138342	5
19	TS - Scheibenwischer Part set windscreen wiper	123016	6
20	Haltegriff seitlich Lateral handrail	123017	5
21	GF-Schraube M2x5 mm Self-tapping screw M2x5 mm	114966	3
22	TS - Leitungen Part set - lines	131662	12
23	Grundrahmen Basic frame	138171	19
24	TS - Lichtabdeckungen Part set light covers	138256	6
25	Kabelhalter Cable holder	123030	4
26	Kontaktfeder Contact spring	116876	3
27	Pufferbohle Buffer beam	135873	5
28	Führerstand Driver's cab	131669	5
29	Decoderhalter Decoder holder	138257	4
30	TS - Sandkastenleitung Set of sand box pipes	135877	6
31	Dose Box	135858	3
32	TS - Isolatoren Part set - isolators	131663	9
33	Stromabnehmer Pantograph	85560	19
34	Stirnlicht oben Upper headlight	138246	6
35	Stromabnehmer Pantograph	85381	19
36	Griffstange rechts lackiert Handrail right painted	138467	5
37	Kohlebürste Carbon brush	89743	6
38	Videokamera links und rechts Video camera left and right	126779	5
39	Hauptschaltergrundplatte Main switch basic plate	131664	5
40	Gitter klein und groß gebogen Grid small and big curved	131666	12
41	Türfenster Door window	131672	5
42	TS - Antenne kurz Part set - antenna short	131673	5
43	Verbindungsleiter links Left connecting line	138210	3
44	Hupe groß und klein Horn big and small	138719	6
45	Bürstenfeder Brush spring	114197	3
46	UIC-Dose UIC-socket	138251	3
47	Griff kurz senkrecht Vertical handrail short	131670	4
48	LED-Platine unten kpl. Lower LED-PCB complete	135863	16
49	Verbindungsleiter links Left connecting line	138245	4
50	Stromabnehmer Pantograph	85557	19
51	TS-Griffe Part set of handles	138258	8
AC - Wechselstrom			
52	Decoder 8-polig Decoder 8-pin	10884	---



Pos. Nr. Pos.no.	Beschreibung Description	Art.-Nr. Art.no.	Preisgruppe Price bracket
73666	BLS BR 186		
79666		~	
1	Haftringsatz 105tk. 12,9-14,6mm Set with traction tyres 10pieces	40070	---
2	Beilagscheibe Washer	86108	3
3	Schneckenzahnrad Z=17/19 Worm gear wheel Z=17/19	86413	5
4	Zahnrad Z=17 M=0,4 mm Gear wheel Z=17 M=0,4 mm	86418	5
5	Standardkupplung Standard coupling	89246	6
6	Lager für Schneckenachse Bearing for worm gear axle	89749	6
7	Schneckendeckel Worm gear cover	94707	4
8	Kontaktalterrahmen Contact support frame	106765	6
9	Schneckensatz mit Kardankugel Set of worm gear incl.cardan ball	135867	13
10	TS - Blendesteckteile bedruckt Set of cover plug-in parts printed	132582	6
11	Kardanwelle Cardan shaft	108332	4
12	GF-Schraube M 1,6X5 mm Self-tapping screw M 1,6X5 mm	115269	3
13	Zahnrad Z=23 gerade M=0,4 Gear wheel Z=23 straight M=0,4	111679	3
14	TS - Trafo, ... lackiert Part set transformer, ... painted	131658	8
15	Drehgestellblende Bogie frame	138297	8
16	Getriebebesatz 3-teilig Gear set 3-parts	120055	11
17	Puffer eckig Rectangular buffer	123003	3
18	TS - Sandkasten Part set sand box	123008	8
19	Batterie- und Kompressorkasten Battery & compressor box	131657	9
20	TS - Ölleitungen lackiert Set of oil pipes	123011	8
21	TS-Luftschläuche und Kupplungsimitation Part set of air pipes & coupling imitation	123015	6
22	Schienenräumer Rail guard	123021	5
23	SK-Schraube M1,6x4 mm SK-Screw M1,6x4 mm	115161	3
24	Radkontakt Wheel contact	135865	4
25	Deichselendstück Shaft end	135859	3
26	Zurüstbeutel Bag with accessories	131674	11
27	Radsatz m. 2 Haftringen mit Zahnrad Wheelset with 2 traction tyres w. gear wheel	135869	12
28	Radsatz m. Zahnrad o. Haftring Wheelset with gear wheel w/o traction tyres	135868	11
29	TS - Kupplung Part set coupling	123029	6
30	Pufferhülse Buffer sleeve	124668	3
31	GF-Schraube M1,6x8 mm Self-tapping screw M1,6x8mm	115037	3
32	TS - Kühlleitungen Part set of cooling lines	131656	7
33	Kupplungsfeder Coupling spring	123024	3
AC - Wechselstrom			
34	Haftringsatz 105tk 12,5-15,3mm Set with traction tyres 10pieces	40075	---
35	Schleifer 42mm Center pick-up 42mm	86030	14
36	Getriebeboden AC Gear bottom AC	113321	8
37	Radsatz o. Haftring o. Zahnrad AC Wheelset w/o tract. tyres w/o gear wheel AC	135879	10
38	Radsatz m. 2 Haftringen mit Zahnrad AC Wheelset w.traction tyres w.gear wheel AC	135880	12
39	Radsatz m. Zahnrad o. Haftring AC Wheelset w.gear wheel w/o traction tyres AC	135881	11

Ersatzteile erhalten Sie direkt unter www.roco.cc, bei Ihrem Fachhändler oder Ihrer Landesvertretung.
Spare parts can be ordered directly at www.roco.cc and from your local dealer or country representative.